

Gehen sie m&a-projekte zielstrebig an – mit MigrationWiz

Fusionen und Übernahmen (M&A) sind in der Regel ganz besondere und komplexe Projekte, die viele Workloads und große Datenmengen mit sich bringen. Für eine nahtlose IT-Konsolidierung nach der Übernahme oder der Fusion, ist es wichtig, sich mit allen Aspekten des Projekts gut auszukennen. Mit MigrationWiz können Sie Ihren Kunden eine Komplettlösung anbieten, die ihnen hilft, den vollen Wert von Microsoft 365 schneller zu realisieren.

Vollständig als Software-as-a-Service (SaaS) ist MigrationWiz ein zuverlässiger Partner im digitalen Transformationsprozess. Das automatisierte Tool unterstützt Multi-Workload-Projekte und hilft, die Migration und das Kunden-Onboarding zu vereinfachen. MigrationWiz ist eine Komplettlösung, die Postfächer, Dokumente, öffentliche Ordner, freigegebene Dokumente und Teams migriert.

Vorteile nach der übernahme früher sehen

IT-Support und Integration

- Schützen Sie IP und Daten des übernommenen Unternehmens
- Konsolidieren Sie Informationen und Systeme in einer einzigen Umgebung

Reduzieren Sie die Zeit bis zum ROI

- Senken Sie die Kosten und beschleunigen Sie das Zusammenführen der beiden Unternehmen
- Realisieren Sie die Vorteile aus der Übernahme durch speziell geschulte Mitarbeiter

Stellen Sie eine nahtlose Erfahrung für Endanwender sicher

- Beschleunigen Sie Übergang und Onboarding der Mitarbeiter
- Minimieren Sie Ausfallzeiten und Unterbrechungen der täglichen Arbeit

Unterstützte szenarien

Führen Sie Microsoft 365-Mandanten zusammen

Bringen Sie Daten von einem oder mehreren Microsoft 365-Mandanten in eine einheitliche Umgebung. Migrieren Sie Exchange Online, OneDrive, SharePoint Online und Teams mit einer Komplettlösung.

Ziehen Sie Cloud Office Suites um

Migrieren Sie Google Workplace auf M365, um nach der Übernahme von einer optimierten Zusammenarbeit der Mitarbeiter zu profitieren.

Konsolidieren Sie Multi-Source-Umgebungen

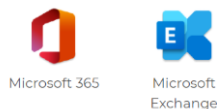
Verschieben Sie Daten von mehreren disparaten Endpunkten (einschließlich regionaler Unterschiede) zu Microsoft 365. MigrationWiz unterstützt Exchange Server 2010+, Lotus Notes 6.5+, Zimbra und PSTs.

Unterstützte Workloads für M365

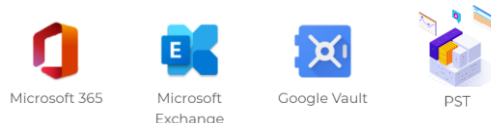
Postfächer



Persönliche Archive



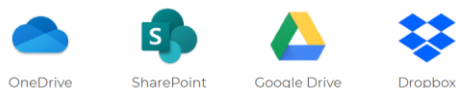
Dokumente



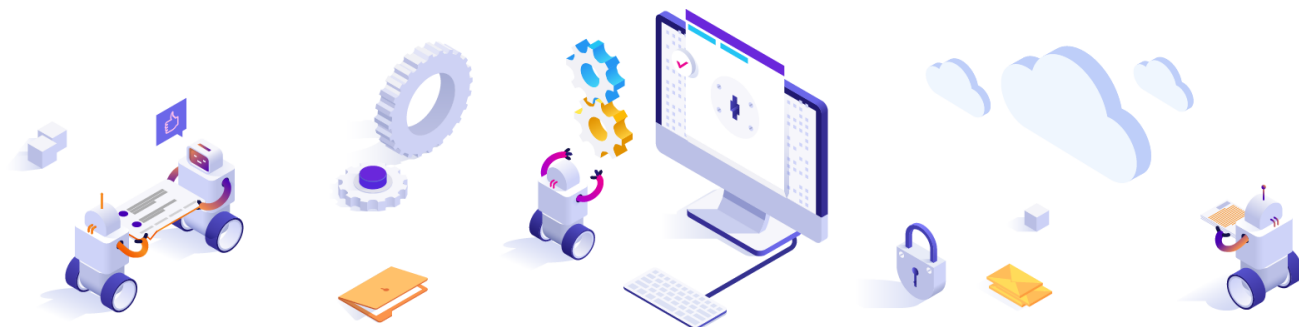
Hybridexchange-Management



Öffentliche Ordner



Collaborationssoftware



Erweitern Sie Ihr Angebot mit neuen Integrationen von Voleer

Planen Sie Projekte vor der Migration mit den neuen integrierten Bewertungen von Voleer. Sie erhalten eine Vorstellung über Größe und Komplexität Ihres Projekts und können detaillierte Zeitpläne, Lizenzierungsanforderungen und Kosten definieren.

Setzen Sie diese granulare Ansicht fort, um den Erfolg nach der Migration zu validieren und die Zielumgebung zu optimieren. Helfen Sie Ihren Kunden, Kosten zu kontrollieren, Daten zu verwalten und die Nutzung nach Projektabschluss zu verfolgen.

M365 Einschätzungen

„Tenant-to-Tenant“ | Benutzerinhalte | Teams | SharePoint Online | Öffentliche Ordner

Erweitern Sie noch heute Ihr Migrationsangebot mit MigrationWiz – Ihrer End-to-End-Lösung für anspruchsvolle M&A-Projekte. Ohne Installation oder Zertifizierungen hilft MigrationWiz IT-Abteilungen, Benutzer schnell und nahtlos in ihre neuen Microsoft 365-Umgebungen einzubinden.